

# Effizienz in ihrer schönsten Form

High End Wärmepumpe | EcoTouch Ai1 Compact



# Dezentrale Wärmeerzeugung mit Wärmepumpen

## Das Konzept für Mehrfamilienhäuser im Neu- und Bestandsbau

### High End im untersten Leistungsbereich

Mit der EcoTouch Ai1 Compact setzen wir auf höchste Effizienz und maximale Kompaktheit in der kleinsten Leistungsklasse. Die invertergesteuerte Wärmepumpe deckt einen Leistungsbereich von 1 – 4 kW ab und ist nur mit den hochwertigsten Komponenten ausgestattet. So gewährleistet die Innovation stets höchste Effizienz und Leistung – ein WATERKOTTE Premiumprodukt.

### Kompakte All-in-One Heizzentrale

Die EcoTouch Ai1 Compact ist eine vollständige Heizzentrale, die nach dem Motto All-in-One sämtliche Systemkomponenten für Heizen, Kühlen und Warmwasserbereitung enthält. Zudem sind im Gehäuse bereits die Sicherheitsgruppen integriert. In Verbindung mit den unterseitigen Anschlüssen ist so eine simple Anlageninstallation ohne zusätzlichen Montageaufwand möglich.

### Ideal für den Wohnungsbau

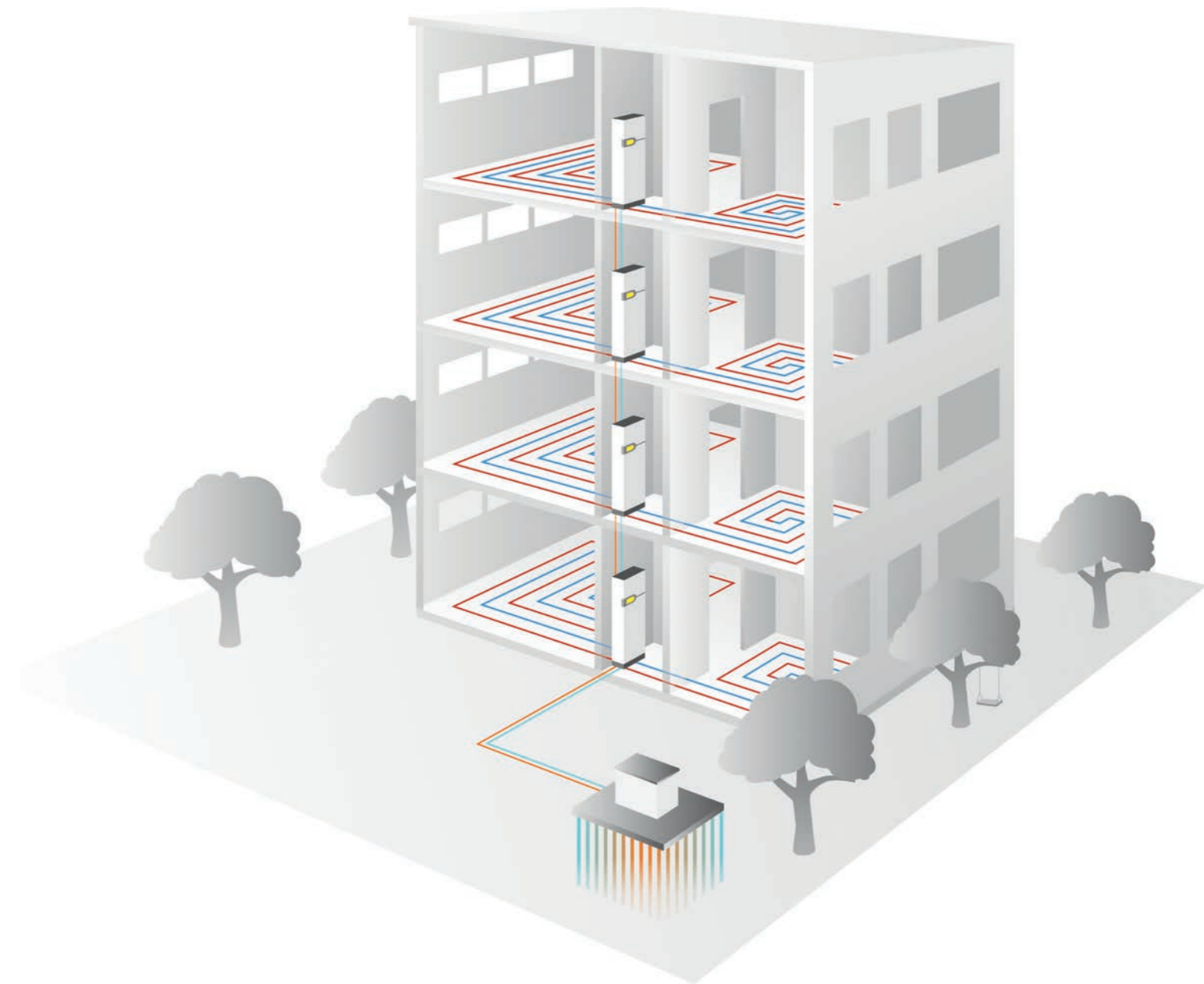
Die innovative Kleinstwärmepumpe ist für den Einsatz sowohl in Wohnungsneubauten als auch in Sanierungsprojekten prädestiniert. Sie deckt den Heizungs- und Warmwasserbedarf für einzelne Wohneinheiten bis 120 m<sup>2</sup>. Aufgrund der optimierten Stellfläche von 0,3 m<sup>2</sup> lässt sich die Wärmepumpe auch im kleinsten Hauswirtschaftsraum platzsparend integrieren.

### Zentrale Wärmequelle

Ausgangspunkt für ein Wärmekonzept unter Einbindung der EcoTouch Ai1 Compact bildet die Wärmequelle. Die dezentralen Wärmepumpen werden über eine zentrale Wärmequelle mit Umweltwärme versorgt. Neben Erdwärmesonden, Grundwasserbrunnen und Flächenkollektoren, sind auch Eisspeicher oder Abwärme sinnvolle alternative Wärmequellen.

## EcoTouch Ai1 Compact - Perfekt für Ihr Bauvorhaben

- **GERINGE GERÄTESTELLFLÄCHE FÜR PERFEKTE INTEGRATION**
- **EINFACHSTE BEDIENUNG - AUCH MOBIL**
- **UNKOMPLIZIERTE ANLAGENINSTALLATION**
- **NATÜRKÜHLUNG FÜR HÖCHSTEN KOMFORT**
- **NEBENKOSTENABRECHNUNG JE WOHNEINHEIT**
- **FINANZIELLE UNABHÄNGIGKEIT VON BRENNSTOFFEN**
- **ERFÜLLUNG ANFORDERUNGEN DER TRINKWASSERVERORDNUNG**
- **ZENTRALE WÄRMEQUELLE VARIABEL**
- **FLEXIBLE PLANUNG UND SCHRITTWEISE GEBÄUDESANIERUNG**
- **ERMÖGLICHT MODERNE CONTRACTING-MODELLE**



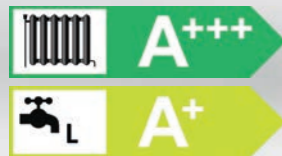
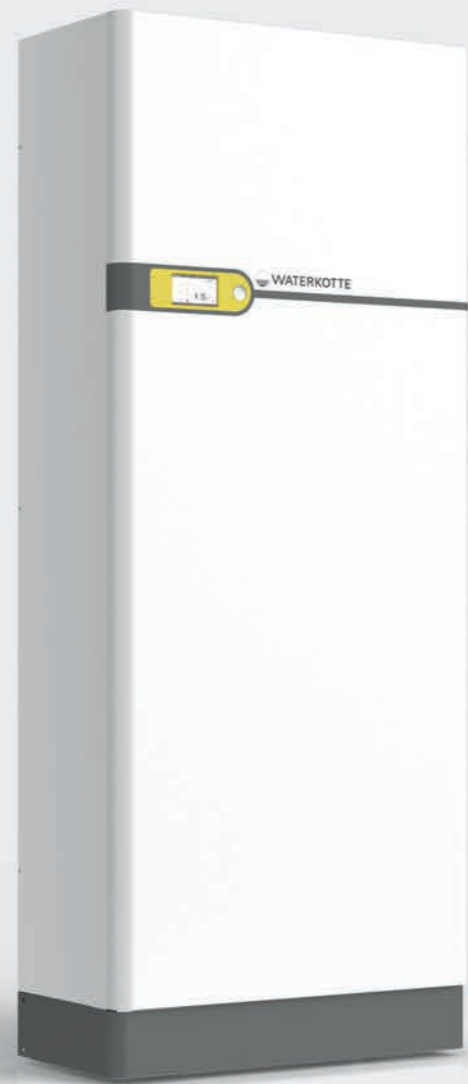
### Dezentrale Wärmeerzeugung

Die Energie aus der Wärmequelle wird in das Leitungsnetz des Gebäudes eingespeist und an die einzelnen Wohnungseinheiten verteilt. Erst hier wird die Temperatur von den dezentral platzierten Wärmepumpen auf das zum Heizen benötigte Temperaturniveau angehoben. Dank der autarken Funktionsweise lassen sich Sanierungsprojekte daher Wohnung für Wohnung umsetzen.

### Ein rundes Gesamtkonzept

Das Gesamtsystem bietet attraktive Contracting-Möglichkeiten. Heizkostenabrechnungen entfallen - die Stromkostenabrechnung erfolgt einfach über den Wohnungszähler. Wir unterstützen Sie mit fundiertem Know-how von der Wärmebedarfsermittlung bis hin zur Konzeption des Betreibermodells. Gern erarbeiten wir auch für Ihr Bauprojekt ein passendes Konzept.

# EcoTouch Ai1 Compact | Leistungsbereich von 1 – 4 kW



A+++ und A+: Energieeffizienzklasse Verbundanlage (inkl. WWPR III Regler) Heizung W10/W55 und WW-Bereitung. Abweichungen innerhalb der Baureihe möglich.

## Kleinstwärmepumpe für Wohnungseinheiten

Die EcoTouch Ai1 Compact ist eine vollwertige Heizungszentrale mit einem integrierten Warmwasserspeicher, der 121 Liter fasst. Die Wärmepumpe deckt den Heizungs- und Warmwasserbedarf von Wohnungen bis zu 120 m<sup>2</sup>.

## Vollständig High End

Mit COP-Werten bis 4,6 ist die Wärmepumpe die Effizienteste ihrer Klasse. Die hochwertige Ausstattung, das farbige Touch-Display und modernste Steuerungstechnik mit Internetfähigkeit überzeugen als Premiumprodukt.

## Passend für jeden Wohnraum

Die geringe Stellfläche von 0,3 m<sup>2</sup> und die unterseitigen Anschlüsse ermöglichen eine flexible Anlagenaufstellung – ideal für kleinste Hauswirtschaftsräume. Zudem ist der Geräteaufbau für Wartungseinsätze optimiert.

## Kaum zu hören, einfach zu bedienen

Das hochwertige Gehäuse verfügt über eine spezielle Schalldämmung. Die Geräuschemission wird so auf ein Minimum reduziert. Die Steuerung erfolgt intuitiv und logisch über das hochwertige Touch-Display.



reddot award 2018  
winner



**INVERTER**  
TECHNOLOGIE by WATERKOTTE

## Merkmale

- Kleinstwärmepumpe für Einzelwohnungen
- Inverter-Technologie
- Farbiges 4,3 Zoll Touch-Display
- Integriertes WebInterface zur App-Steuerung
- Intuitiv bedienbare Steuerungssoftware EasyCon
- Zentraler Power-Schalter
- Messfühlersystem mit zahlreichen Sensoren
- COP-Counter und Anzeige sämtlicher Betriebsdaten
- Edelstahlspeicher mit 121 Liter Inhalt
- Automatische Legionellenschutzschaltung
- Integrierter Elektroheizeinsatz
- Chlorfreies Kältemittel R410A ohne Ozonschädigung
- Signal zur Drehzahlregelung der Umwälzpumpen
- Drehzahlgeregelte Umwälzpumpen Effizienzklasse A
- Integrierter Schwingungsdämpfer Silenter®
- Servicefreundlicher Geräteaufbau
- Unterseitige Montage der Anschlüsse
- Gerätemaße (B x H x T): 834 x 1950 x 399 mm

## Optionale Ausstattung

- Naturkühlung
- Reglererweiterung für zusätzliche Mischkreise

## Highlights

- Niedrige Betriebskosten durch COP-Werte bis 4,6 und SCOP-Werte bis 5,5
- Touch-Display mit innovativer EasyCon Software
- Voll in das Internet integriert
- Smartphone-Steuerung über EasyCon Mobile
- Hochwertiger Warmwasserspeicher
- Legionellenschutz durch hohe Speichertemperaturen
- Gehäuseisolierung mit höchster Wärmedämmung
- Ready-to-use Montage
- Reduzierte Stellfläche 0,3 m<sup>2</sup>



# Das Beste ist machbar.

„Unsere Eigentumswohnung hat eine eigene Heizzentrale. Die WATERKOTTE Wärmepumpe steht platzsparend im Wirtschaftsraum und macht das Wohnen zu einem ganz besonderen Erlebnis.“



# EasyCon Software | Die neue Art der Steuerung



## Farbige Symbole zum Antippen

Wie der Name schon sagt, mit EasyCon können Sie Ihre Wärmepumpe jetzt noch leichter bedienen. Die Software verwendet einfache, selbsterklärende Symbole wie bei einem Smartphone. Auf dem farbigen Touch-Display der EcoTouch Geräte brauchen Sie die Symbole einfach nur mit einer Berührung anzutippen.

## Einfacher geht es nicht

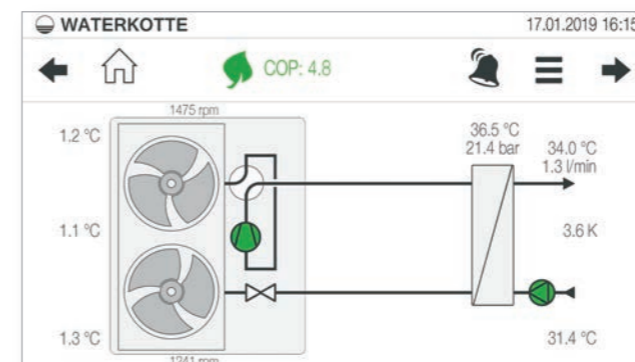
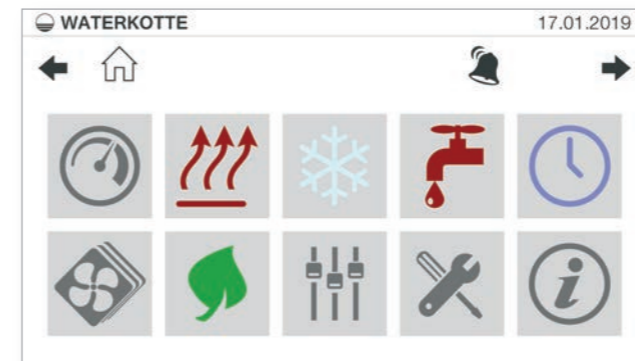
Die Symbole, auch Icons genannt, sind selbsterklärend. Damit haben Sie stets einen schnellen Zugriff auf alle wichtigen Funktionen des Geräts. Die Einstellung Ihrer Wunschttemperaturen oder Zeitprogramme gelingt Ihnen so kinderleicht. Es war noch nie so einfach, eine Heizungsanlage ohne die Bedienungsanleitung zu bedienen.

## Umfangreiche Datenauswertung

Auf dem großen farbigen Display können Sie eine Vielzahl von Daten auswerten. In Grafiken werden die aktuellen Verbrauchswerte, Leistungsdaten und Betriebszustände anschaulich dargestellt. Möglich wird das durch die Datenerfassung des Messfühlersystems und die rechnerische Auswertung von EasyCon.

## Voll in das Internet integriert

Das besonders Fortschrittliche an EasyCon ist neben der modernen grafischen Benutzerführung die einfache Einbindung ins Netzwerk. Über den Touchscreen können alle Wärmepumpen der EcoTouch-Serie standardmäßig an das Netzwerk angebunden werden. Mit der EasyCon Mobile App können Sie Ihre Wärmepumpe auch mobil steuern.



## Merkmale der Bedieneinheit

- Berührungsempfindlicher Bildschirm in der Größe 4,3"
- Eigene webbasierte Benutzeroberfläche für einfache Einrichtung, Bedienung und Wartung
- Bedienung über Smartphone-APP
- USB-Anschluss für Aktualisierungen oder zum Herunterladen von aufgezeichneten Daten
- Netzwerkanschluss für Fernzugriff

## Software

- Modernste Steuerungstechnik
- Effiziente Automatik für Heiz- und Kühlbetrieb
- Effiziente Automatik für Heiz- und Kühlbetrieb
- Vorprogrammiert für weitere Reglerkreise wie:
  - Thermische Solarenergienutzung
  - Photovoltaik
  - zweiten Heizkreis z.B. für Schwimmbadheizung
  - und drei weitere Mischerkreise
- Energiemanagement enthalten
- Umfangreiche Bivalenzpunkt-Einstellungen
- Fernsteuerbar mit der App EasyCon Mobile
- Automatischer Bildschirmschoner

## Bedienkomfort

- Intuitive und selbsterklärende Steuerungssoftware EasyCon
- Übersichtliche Darstellung aller Anlagenzustände
- Zugriff auf zentrale Menüpunkte über Quicklinks
- Dynamische Darstellung des Kältekreises
- Automatischer E-Mail-Versand bei Funktionsstörungen
- Grafische Anzeige der Temperaturverläufe
- Energiebilanz immer im Blick
- Individuelle Zeitprogramme und Urlaubsfunktion
- Internetanbindung mit webbasierter Benutzeroberfläche als Standardausstattung



# EasyCon | Mobile App-Steuerung



## Merkmale

- Steuerungs- und Kontrollsoftware für Wärmepumpen, Wohnraumlüftungen, Energiespeicher und Haustechnik
- Mehrsprachige Vollversion
- Intuitiv zu bedienende Menüstruktur
- Als Apple- und Android-App verfügbar
- Installierbar auf Smartphones und Tablet PCs
- Erweiterbar z.B. für Wohnraumlüftung

## Technische Voraussetzungen

- Vorhandenes LAN Netzwerk
- Bestehender Internetzugang über Provider
- Router mit einem freien RJ45 Anschluss
- WATERKOTTE Produkte der EcoTouch-Serie
- WATERKOTTE RemoteBox / SmartBox

## Highlights

- Kostenlos verfügbare Steuerungssoftware
- Kontinuierliche Systemübersicht
- Umfangreiche Darstellung von Messdaten
- Aktive Systemmeldungen der Wärmepumpe

### Schnell und bequem per Internet

Mit den EasyCon Applikationen zur mobilen Steuerung können Sie via Smartphone oder Tablet auf Ihre WATERKOTTE Produkte zugreifen. Möglich wird das über eine Internetverbindung, die Sie mit Hilfe der App und eines Web-Interfaces zu Ihrer Wärmepumpe herstellen können.

### Kostenlos und einfach zu installieren

EasyCon Mobile ist als Apple- und Android-App für Ihr Smartphone oder Ihren Tablet Computer kostenlos verfügbar. Einfach im Internet herunterladen und installieren. Dann geben Sie noch die Kennung für Ihre Wärmepumpe ein und schon steht die Verbindung.

### Ihre Wärmepumpe mobil steuern

Die Menüstruktur der Applikationen zur mobilen Steuerung gleicht der Steuerungssoftware, die auf Ihrer Wärmepumpe installiert ist. Dadurch finden Sie sich sofort leicht und intuitiv zurecht. Sie können mit der Software mobil Steuerungsbefehle geben oder Datenauswertungen prüfen.

### Mehr Bedienkomfort und weniger Kosten

Mit den EasyCon Anwendungen lassen sich Ihre WATERKOTTE Produkte mobil steuern. Das bringt echten Bedienkomfort. Über die mobile Steuerung können Sie Ihre Heizung ganz einfach vom Sofa aus hochfahren. Noch nie hat Kosten sparen soviel Spaß gemacht.



**EcoTouch Ai1 Compact mit R410A** **5003.5 (NC)**

<b>Wärmequelle Grundwasser<sup>1)</sup></b>		
Leistung Aufn./Abg. W10/W35, Teillastbetrieb	kW	0,4 / 1,8
Leistungszahl (COP) bei W10/W35		6,6
Leistungsregelung W10/W35	kW	1,8 - 5,5
Raumheizungs-Energieeffizienz <sup>2)</sup> / Warmwasserbereitungs-Energieeffizienz Lastprofil L		A+++ / A+
Energieeffizienzklasse der Verbundanlage <sup>2)</sup> Raumheizung / Warmwasserbereitung Lastprofil L		A+++ / A+
Grundwasserdurchfluss	m <sup>3</sup> /h (ΔT=3K)	1,4
Grundwasserdurchfluss, Minimum	m <sup>3</sup> /h <sup>3)</sup> (ΔT=6K)	0,7
Heizungswasserdurchfluss	m <sup>3</sup> /h (ΔT=5K)	1,0
Einsatzgrenze		W10/W63
Schalleistungspegel bei W10/W35 <sup>5)</sup>	dB(A)	40-45 (frequenzabhängig)

<b>Wärmequelle Erdreich</b>		
Leistung Aufn./Abg. B0/W35, Teillastbetrieb	kW	0,6 / 2,4
Leistungszahl (COP) bei B0/W35		4,6
Leistungsregelung B0/W35	kW	1,3 - 4,1
Raumheizungs-Energieeffizienz <sup>2)</sup> / Warmwasserbereitungs-Energieeffizienz Lastprofil L		A++ / A
Energieeffizienzklasse der Verbundanlage <sup>2)</sup> Raumheizung / Warmwasserbereitung Lastprofil L		A++ / A
Wärmequellendurchfluss <sup>4)</sup>	m <sup>3</sup> /h (ΔT=3K)	1,0
Heizungswasserdurchfluss	m <sup>3</sup> /h (ΔT=5K)	0,8
Max. Leistungsaufnahme WQ-Pumpe	W	75
Max. Leistungsaufnahme Heizungspumpe	W	75
Einsatzgrenze		B-5/W63; B0/W63
Verdichter		Rollkolben
Schalleistungspegel, 36 Hz <sup>5)</sup>	dB(A)	39,9
Schalleistungspegel, 60 Hz <sup>5)</sup>	dB(A)	44,7
Schalleistungspegel, 90 Hz <sup>5)</sup>	dB(A)	44,9

**Elektrische Daten**

Elektrische Energieversorgung	V, AC, Hz	230, 1, 50
Max. Betriebsstrom	A	25
Hauptsicherung, Kompressor (bauseitig)	A	C 25 A

**Abmessungen, Gewichte, Anschlüsse**

Gerätegewicht, ohne Speicherfüllung	kg	199 (NC: 205)
Kältemittelfüllung	kg	0,75
Anschlüsse: Wärmequelle / Nutzung		1" / 1"
Abmessungen B x H x T	mm	834 x 1950 x 399
Warmwasser-Speicher	l	121

**Technische Änderungen vorbehalten. Es gelten Toleranzen nach EN 12900, EN 14511 und EN 12102.**

<sup>1)</sup> Die Wärmequelle Grundwasser ist mit Zwischenkreislauf zu nutzen, Lösungen finden Sie in unserem Lieferprogramm. Auf dieser Systemkonfiguration beruhen unsere Leistungsabgaben. <sup>2)</sup> Mitteltemperaturanwendung, durchschnittliche Klimaverhältnisse. Beim Verbundlabel wurde der Waterkotte WWPR Regler Klasse III berücksichtigt (ohne Raumtemperaturfühler). <sup>3)</sup> Bei W10/W35 und ΔT=6K. <sup>4)</sup> Wärmequelle (70 % Wasser + 30 % Ethylen-Glykol). <sup>5)</sup> Bei W10/W30 (+/- 10K)



**WATERKOTTE GmbH**  
 Gewerkenstraße 15  
 D-44628 Herne  
 Tel.: +49 2323 | 9376 - 0  
 Fax: +49 2323 | 9376 - 99  
 Service Tel.: +49 2323 | 9376 - 350  
 info@waterkotte.de  
 www.waterkotte.de

**WATERKOTTE Schweiz AG**  
 Oberdorfstr. 37  
 CH-1735 Giffers  
 Tel.: +41 26 | 684 82 40  
 Fax: +41 26 | 684 82 41  
 info@waterkotte.ch  
 www.waterkotte.ch

**WATERKOTTE Austria GmbH**  
 Carolinenstraße 10  
 A-9073 Klagenfurt-Viktring  
 Tel.: +43 463 | 29403 - 0  
 Fax: +43 463 | 29403 - 018  
 wouk@waterkotte.at  
 www.waterkotte.at