

# Effizienz in ihrer schönsten Form

High End Wärmepumpe | EcoTouch Ai1 Geo



# EcoTouch Ai1 Geo | Leistungsbereich von 6 – 18 kW

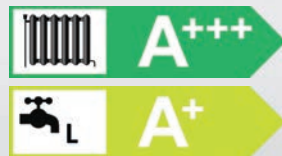


reddot award 2016  
winner



product  
design award

2013



## Merkmale

- Kompakt-Wärmepumpe Geothermie
- Farbiges 4,3 Zoll Touch-Display
- Integriertes WebInterface zur App-Steuerung
- Intuitiv bedienbare Steuerungssoftware EasyCon
- Zentraler Power-Schalter
- Messfühlersystem mit zahlreichen Sensoren
- COP-Counter und Anzeige sämtlicher Betriebsdaten
- Warmwasserspeicher aus Edelstahl mit 204 Liter Inhalt
- Automatische Legionellenschutzschaltung
- Integrierter Elektroheizeinsatz 6 kW
- Chlorfreies Kältemittel R410A ohne Ozonschädigung
- Drehzahlgergelte Umwälzpumpen, Effizienzklasse A
- Gekapselte Thermobox mit spezieller Schalldämmung
- Integrierter Schwingungsdämpfer Silenter®
- Modulbauweise für optimierten Transport und Montage
- Servicefreundlicher Geräteaufbau
- Rückseitige Montage der Anschlüsse
- Gerätemaße (B x H x T): 600 x 1993 x 633 mm

## Optionale Ausstattung

- Anschlusset
- Anzugsstromdämpfung (400 V)
- Reglererweiterung für:
  - Zweiten Heizkreis z.B. für Schwimmbadheizung
  - Thermische Solarenergienutzung
  - Zusätzliche Mischerkreise

## Highlights

- Niedrige Betriebskosten durch COP-Werte bis 5,1
- Touch-Display mit innovativer EasyCon Software
- Voll in das Internet integriert
- Smartphone-Steuerung über EasyCon Mobile
- Anzeige aktueller COP-Wert
- Silenter® Schwingungsdämpfer
- Mehrfach prämiertes Design
- Gehäuse in Weiß-Hochglanz oder Edelstahl-Optik
- Optimierte Stellfläche 0,38 m<sup>2</sup>

A+++ und A+: Energieeffizienzklasse Verbundanlage (inkl. WWPR II Regler) Heizung W10/W55 und WW.-Bereitung. Abweichungen innerhalb der Baureihe möglich.

### Vollständig High End

Die Ai1 aus der EcoTouch-Serie hat bei ihrem Erscheinen für Furore gesorgt. Kein Wunder - denn beste Leistungswerte, die sehr hochwertige Ausstattung, modernste Steuerungstechnik und das mehrfach prämierte Design überzeugen. Was will man mehr?

### Steuerung wie bei einem Smartphone

Das Touch-Display mit der intuitiv bedienbaren Software EasyCon ist eine echte Innovation. Damit wird die Bedienung kinderleicht. Durch das WebInterface ist die Ai1 mit dem Internet verbunden und mobil steuerbar.

### Leistungsstark, effizient und leise

Mit COP-Werten von bis zu 5,1 ist die Ai1 eine der wirtschaftlichsten Wärmepumpen weltweit. Energiesparend deckt die Anlage Leistungsbedarfe bis 18 kW ab. Der Schwingungsdämpfer Silenter® absorbiert die Laufgeräusche fast vollständig.

### Zu schön für einen Technikraum

Die Ai1 wurde mehrfach prämiert. In der Tat lässt sich die Ai1 mit dem gelungenen Design und den optimierten Gehäusemaßen sehr gut in Ihr Wohnambiente integrieren. Sie ist so schön, dass man sie sehen will.

# EasyCon Software | Die neue Art der Steuerung



## Farbige Symbole zum Antippen

Wie der Name schon sagt, mit EasyCon können Sie Ihre Wärmepumpe jetzt noch leichter bedienen. Die Software verwendet einfache, selbsterklärende Symbole wie bei einem Smartphone. Auf dem farbigen Touch-Display der EcoTouch Geräte brauchen Sie die Symbole einfach nur mit einer Berührung anzutippen.

## Einfacher geht es nicht

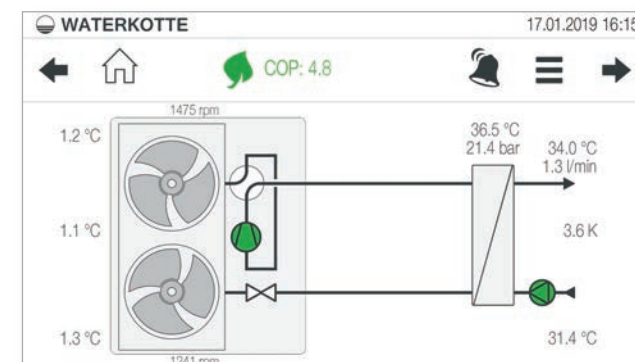
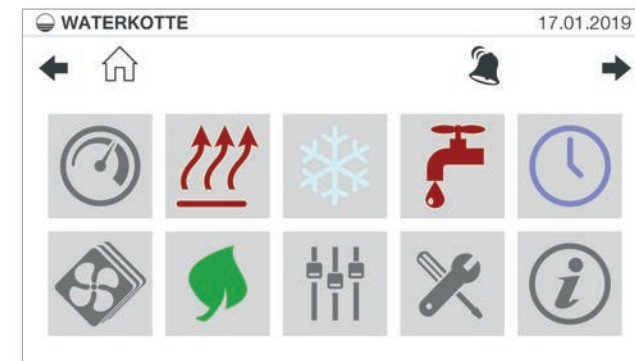
Die Symbole, auch Icons genannt, sind selbsterklärend. Damit haben Sie stets einen schnellen Zugriff auf alle wichtigen Funktionen des Geräts. Die Einstellung Ihrer Wunschtemperaturen oder Zeitprogramme gelingt Ihnen so kinderleicht. Es war noch nie so einfach, eine Heizungsanlage ohne die Bedienungsanleitung zu bedienen.

## Umfangreiche Datenauswertung

Auf dem großen farbigen Display können Sie eine Vielzahl von Daten auswerten. In Grafiken werden die aktuellen Verbrauchswerte, Leistungsdaten und Betriebszustände anschaulich dargestellt. Möglich wird das durch die Datenerfassung des Messfühlersystems und die rechnerische Auswertung von EasyCon.

## Voll in das Internet integriert

Das besonders Fortschrittliche an EasyCon ist neben der modernen grafischen Benutzerführung die einfache Einbindung ins Netzwerk. Über den Touchscreen können alle Wärmepumpen der EcoTouch-Serie standardmäßig an das Netzwerk angebunden werden. Mit der EasyCon Mobile App können Sie Ihre Wärmepumpe auch mobil steuern.



## Merkmale der Bedieneinheit

- Berührungsempfindlicher Bildschirm in der Größe 4,3"
- Eigene webbasierte Benutzeroberfläche für einfache Einrichtung, Bedienung und Wartung
- Bedienung über Smartphone-APP
- USB-Anschluss für Aktualisierungen oder zum Herunterladen von aufgezeichneten Daten
- Netzwerkanschluss für Fernzugriff

## Software

- Modernste Steuerungstechnik
- Effiziente Automatik für Heiz- und Kühlbetrieb
- Vorprogrammiert für weitere Reglerkreise wie:
  - Thermische Solarenergienutzung
  - Photovoltaik
  - zweiten Heizkreis z.B. für Schwimmbadheizung
  - und drei weitere Mischerkreise
- Energiemanagement enthalten
- Umfangreiche Bivalenzpunkt-Einstellungen
- Fernsteuerbar mit der App EasyCon Mobile
- Automatischer Bildschirmschoner

## Bedienkomfort

- Intuitive und selbsterklärende Steuerungssoftware EasyCon
- Übersichtliche Darstellung aller Anlagenzustände
- Zugriff auf zentrale Menüpunkte über Quicklinks
- Dynamische Darstellung des Kältekreises
- Automatischer E-Mail-Versand bei Funktionsstörungen
- Grafische Anzeige der Temperaturverläufe
- Energiebilanz immer im Blick
- Individuelle Zeitprogramme und Urlaubsfunktion
- Internetanbindung mit webbasierter Benutzeroberfläche als Standardausstattung



# EasyCon | Mobile App-Steuerung



## Merkmale

- Steuerungs- und Kontrollsoftware für Wärmepumpen, Wohnraumlüftungen, Energiespeicher und Haustechnik
- Mehrsprachige Vollversion
- Intuitiv zu bedienende Menüstruktur
- Als Apple- und Android-App verfügbar
- Installierbar auf Smartphones und Tablet PCs
- Erweiterbar z.B. für Wohnraumlüftung

## Technische Voraussetzungen

- Vorhandenes LAN Netzwerk
- Bestehender Internetzugang über Provider
- Router mit einem freien RJ45 Anschluss
- WATERKOTTE Produkte der EcoTouch-Serie
- WATERKOTTE RemoteBox / SmartBox

## Highlights

- Kostenlos verfügbare Steuerungssoftware
- Kontinuierliche Systemübersicht
- Umfangreiche Darstellung von Messdaten
- Aktive Systemmeldungen der Wärmepumpe

### Schnell und bequem per Internet

Mit den EasyCon Applikationen zur mobilen Steuerung können Sie via Smartphone oder Tablet auf Ihre WATERKOTTE Produkte zugreifen. Möglich wird das über eine Internetverbindung, die Sie mit Hilfe der App und eines Web-Interfaces zu Ihrer Wärmepumpe herstellen können.

### Kostenlos und einfach zu installieren

EasyCon Mobile App ist als Apple- und Android-App für Ihr Smartphone oder Ihren Tablet Computer kostenlos verfügbar. Einfach im Internet herunterladen und installieren. Dann geben Sie noch die Kennung für Ihre Wärmepumpe ein und schon steht die Verbindung.

### Ihre Wärmepumpe mobil steuern

Die Menüstruktur der Applikationen zur mobilen Steuerung gleicht der Steuerungssoftware, die auf Ihrer Wärmepumpe installiert ist. Dadurch finden Sie sich sofort leicht und intuitiv zurecht. Sie können mit der Software mobil Steuerungsbefehle geben oder Datenauswertungen prüfen.

### Mehr Bedienkomfort und weniger Kosten

Mit den EasyCon Anwendungen lassen sich Ihre WATERKOTTE Produkte mobil steuern. Das bringt echten Bedienkomfort. Über die mobile Steuerung können Sie Ihre Heizung ganz einfach vom Sofa aus hochfahren. Noch nie hat Kosten sparen soviel Spaß gemacht.



EcoTouch Ai1 Geo mit R410A		5006.5	5008.5	5010.5	5013.5
<b>Wärmequelle Grundwasser<sup>1)</sup></b>					
Leistung Aufn./Abg. W10/W35	kW	1,3/8,1	1,6/10,5	2,1/14,1	2,8/18,0
Leistungszahl (COP) bei W10/W35		6,4	6,5	6,5	6,0
Raumheizungs-Energieeffizienz <sup>2)</sup> / Warmwasserbereitungs-Energieeffizienz Lastprofil L		A+++ / A+	A+++ / A+	A+++ / A+	A+++ / A
Energieeffizienzklasse der Verbundanlage <sup>3)</sup> Raumheizung/WW.-Bereitung Lastprofil L		A+++ / A+	A+++ / A+	A+++ / A+	A+++ / A
Grundwasserdurchfluss	m <sup>3</sup> /h (ΔT=3K)	2,0	2,6	3,4	4,3
Grundwasserdurchfluss, Minimum	m <sup>3</sup> /h (ΔT=6K) <sup>4)</sup>	1,0	1,3	1,7	2,2
Heizungswasserdurchfluss	m <sup>3</sup> /h (ΔT=5K)	1,4	1,8	2,4	3,0
Einsatzgrenze			W10/W63		

<b>Wärmequelle Erdreich</b>					
Leistung Aufn./Abg. B0/W35	kW	1,3/6,0	1,6/7,9	2,1/10,7	2,7/13,8
Leistungszahl (COP) bei B0/W35		4,7	4,9	5,1	5,0
Raumheizungs-Energieeffizienz <sup>2)</sup> / Warmwasserbereitungs-Energieeffizienz Lastprofil L		A++ / A	A++ / A	A++ / A	A++ / A
Energieeffizienzklasse der Verbundanlage <sup>3)</sup> Raumheizung/WW.-Bereitung Lastprofil L		A++ / A	A++ / A	A++ / A	A++ / A
Wärmequellendurchfluss <sup>5)</sup>	m <sup>3</sup> /h (ΔT=3K)	1,5	2,0	2,7	3,5
Heizungswasserdurchfluss	m <sup>3</sup> /h (ΔT=5K)	1,0	1,4	1,8	2,4
Einsatzgrenze			B-5/W60; B0/W65		
Max. Leistungsaufnahme WQ-Pumpe	W		75		
Max. Leistungsaufnahme Heizungspumpe	W		75		
Verdichter			Vollhermetic-Scroll		
Schallleistungspegel bei B0/W35	dB(A)	43	44	45	45

<b>Elektrische Daten</b>					
Elektrische Energieversorgung	V, AC, Hz	400, 3, 50 (230, 1, 50)			
Anzugsstrom (unreduziert)	A	28 (60)	43 (83)	51,5 (108)	62 (130)
Anzugsstrom Sanftanlauf	A	14 (45)	22 (45)	26 (45)	31 (45)
Max. Betriebsstrom	A	4,8 (12,8)	6,2 (17,1)	7,4 (22,8)	9,7 (27,9)
Hauptsicherung, Kompressor (bauseitig)		C16A (C16A)	C16A (C20A)	C16A (C25A)	C16A (C32A)
Steuersicherung (bauseitig)		B10A	B10A	B10A	B10A
Elektroheizeinsatz	kW		6		

<b>Abmessungen, Gewichte, Anschlüsse</b>					
Gerätegewicht, ohne Speicherfüllung	kg	208	217	233	225
Gewicht Speichermodul, ohne Verkleidung	kg		65		
Gewicht Verkleidung	kg		35		
Gewicht Hydraulikmodul, ohne Verkleidung	kg	108	117	123	125
Anschlüsse: Wärmequelle / Nutzung			flachdichtend R 1¼ "a / R 1¼ "a		
Abmessungen B x H x T	mm		600 x 1993 x 633 (+ 35 mm Anschlüsse)		
Warmwasser-Speicher	l		204		
Anschlüsse Warmwasserspeicher			G ¾" i		

Technische Änderungen vorbehalten. Es gelten Toleranzen nach EN 12900 und EN 14511.

<sup>1)</sup> Die Wärmequelle Grundwasser ist mit Zwischenkreislauf zu nutzen, Lösungen finden Sie in unserem Lieferprogramm. Auf dieser Systemkonfiguration beruhen unsere Leistungsangaben. <sup>2)</sup> Mitteltemperaturanwendung, durchschnittliche Klimaverhältnisse <sup>3)</sup> Beim Verbundlabel wurde der Waterkotte WWPR Regler Klasse III berücksichtigt (ohne Raumtemperaturfühler). <sup>4)</sup> Bei W10/W35 und Δt=6K. <sup>5)</sup> Wärmequelle (70 % Wasser und 30 % Ethylen-Glykol)



**WATERKOTTE GmbH**  
 Gewerkenstraße 15  
 D-44628 Herne  
 Tel.: +49 (0) 23 23 | 93 76 - 0  
 Fax: +49 (0) 23 23 | 93 76 - 99  
 Service Tel.: +49 23 23 | 93 76 - 350  
 info@waterkotte.de  
 www.waterkotte.de

**WATERKOTTE Schweiz AG**  
 Oberdorfstr. 37  
 CH-1735 Giffers  
 Tel.: +41 (0) 26 684 82 40  
 Fax: +41 (0) 26 684 82 41  
 info@waterkotte.ch  
 www.waterkotte.ch

**WATERKOTTE Austria GmbH**  
 Carolinenstraße 10  
 A-9073 Klagenfurt-Viktring  
 Tel.: +43 (0) 463 29403-0  
 Fax: +43 (0) 463 29403-018  
 wouk@waterkotte.at  
 www.waterkotte.at